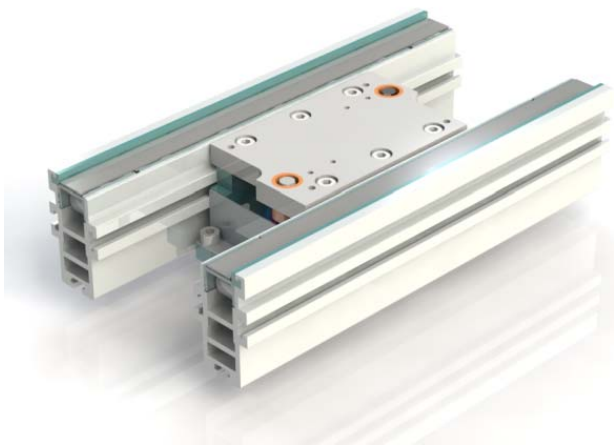


## Bestellinfo

### Zentriereinrichtung (ZED)



Das Bild zeigt die ZED eingebaut  
im STEIN 300 Bandedement

**Artikelnummer:** 300 412 001  
**Lieferzeit:** Auf Anfrage

Positioniert die Werkstückträger in X- und Y-Achse mit  
einer Genauigkeit von  $\pm 0,02\text{mm}$ .  
Positionierungsgenauigkeit Z-Achse  $\pm 0,5\text{ mm}$

Mit Amboss für Press- und Nietstationen

**Lieferbare Größen:**  
160–400 mm Kantenlänge (stufenlos).  
Quadratisch oder rechteckig

**Lieferumfang:**

- Zentriereinheit (ZED)

Bei Bestellung bitte Palettenbreite (PB) und  
Umsetzbreite (UB) angeben.

**Optional:** Federnde Gleitleiste 300 519 001