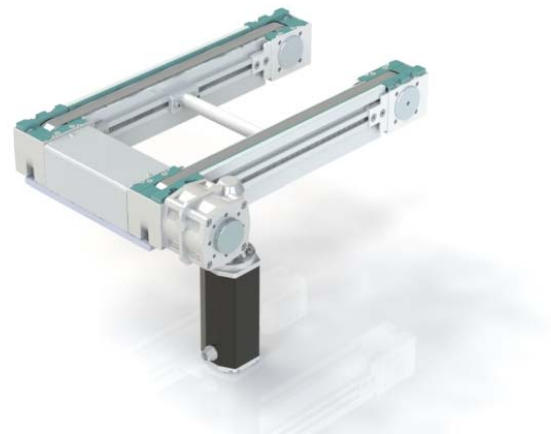
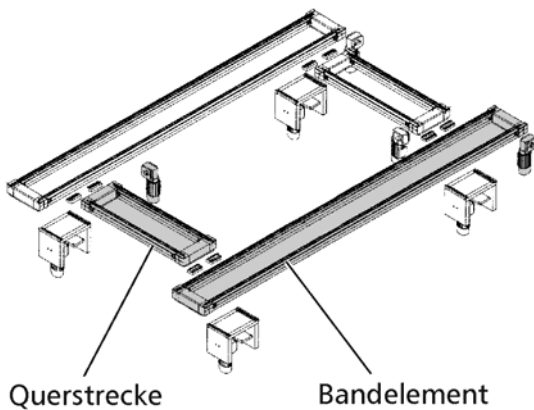


## Bestellinfo

### Bandelement mit offener Umlenkung



#### Das Bandelement mit offener Umlenkung setzt sich zusammen aus:

- einem steckbaren Antriebsmotor (wahlweise AC / AC mit Klemmkasten / DC)
- zwei Führungsprofilen mit Gleitleiste (300 001 001) oder Rollenkassetten
- einem Antriebsbeschlag (300 599 001),
- zwei offenen Antriebsbeschlägen (300 560 001)
- einer Abdeckkappe ( 300 001 012),
- zwei verschleißarmen Transportriemen,
- bis zu 2 Abstandshalter (300 031 001), je nach Länge des Bandelements / der Querstrecke.

| Artikelnummer | Länge            | PB / UB                     | V   |                                   | MA                                       |
|---------------|------------------|-----------------------------|---|-----------------------------------|--|
| 345 000 001   | 500 – 1000<br>mm | 160 / 240 /<br>320 / 400 mm | <b>AC - Motor</b><br>6,9 / 9,1 /<br>13,7 / 18,3 m/min | <b>DC - Motor</b><br>3 - 21 m/min | Am<br>Antriebsbeschlag<br>links / rechts |

Weitere Bestellangaben:

Ausführung mit Gleitleisten  
oder Rollenkassetten (reduzierter Reibwiderstand)

Info: Der DC-Motor benötigt ein Netzteil (300 617 001)

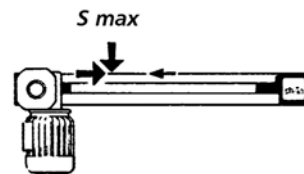
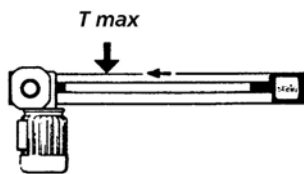
**Lieferzeit:** 3 Tage

## Begriffe

B = Bandedelement  
HL = hinten links  
HR = hinten rechts  
MA = Motoranordnung

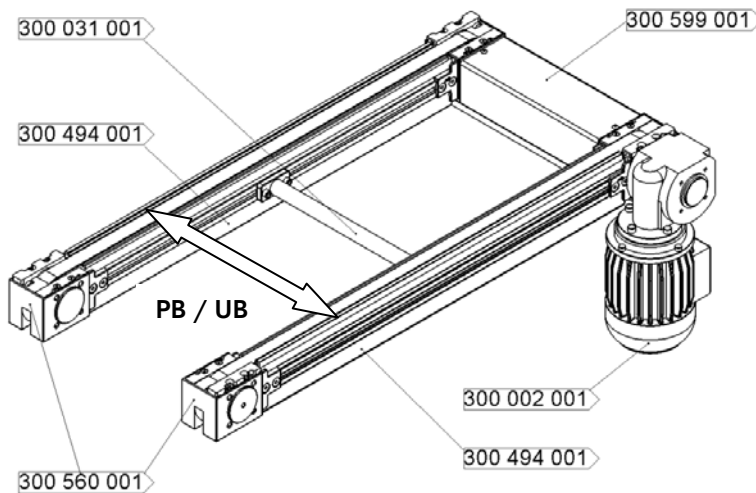
L = Länge  
PB = Palettenbreite  
Q = Querstrecke  
UB = Umsetzbreite

V = Bandgeschwindigkeit bei 50Hz  
VL = vorn links  
VR = vorn rechts  
VW = Verbindungswinkel für BE



## Achtung!

Die maximal zulässige Transportlast für das Bandedelement / die Querstrecke beträgt 400 N.  
Die maximal zulässige Staulast für das Bandedelement / die Querstrecke beträgt 250 N.



300 599 001: Antriebsbeschlag  
300 560 001: Antriebsbeschlag offen  
300 002 001: AC-Motor  
(300 579 001: DC-Motor)  
300 494 001: Führungsprofil  
300 031 001: Abstandshalter

**PB** = Palettenbreite (Angabe für Bandedelement)

**UB** = Umsetzbreite (Angabe für Querstrecke)