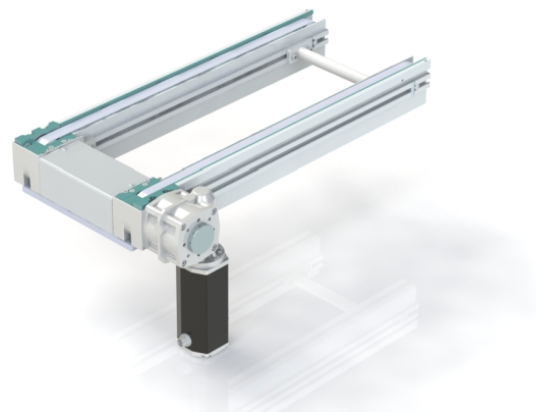
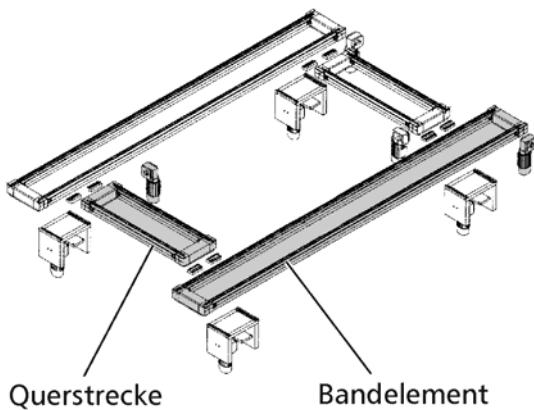


## Bestellinfo

### Prozessband



#### Das Prozessband setzt sich zusammen aus:

- einem steckbaren Antriebsmotor (wahlweise AC / AC mit Klemmkasten / DC)
- zwei nachbearbeiteten Führungsprofilen mit Gleitleiste (300 001 001) oder Rollenkasnetten
- einem Antriebsbeschlag (300 599 001),
- einer Abdeckkappe ( 300 001 012),
- zwei verschleißbaren Transportriemen,
- bis zu 2 Abstandshalter (300 031 001), je nach Länge des Bandelements / der Querstrecke.

Artikelnummer	Länge	PB / UB	V		MA
			AC - Motor	DC - Motor	
360 000 001	500 - 1000 mm	160 / 240 / 320 / 400 mm	6,9 / 9,1 / 13,7 / 18,3 m/min	3 - 21 m/min	Am Antriebsbeschlag links / rechts

Weitere Bestellangaben:

Ausführung mit Gleitleisten  
oder Rollenkasnetten (reduzierter Reibwiderstand)

Info: Der DC-Motor benötigt ein Netzteil (300 617 001)

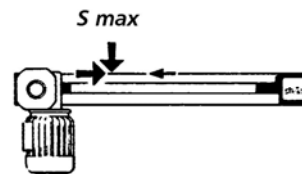
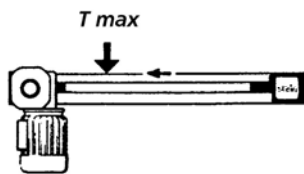
**Lieferzeit:** 3 Tage

## Begriffe

B = Bandelement  
HL = hinten links  
HR = hinten rechts  
MA = Motoranordnung

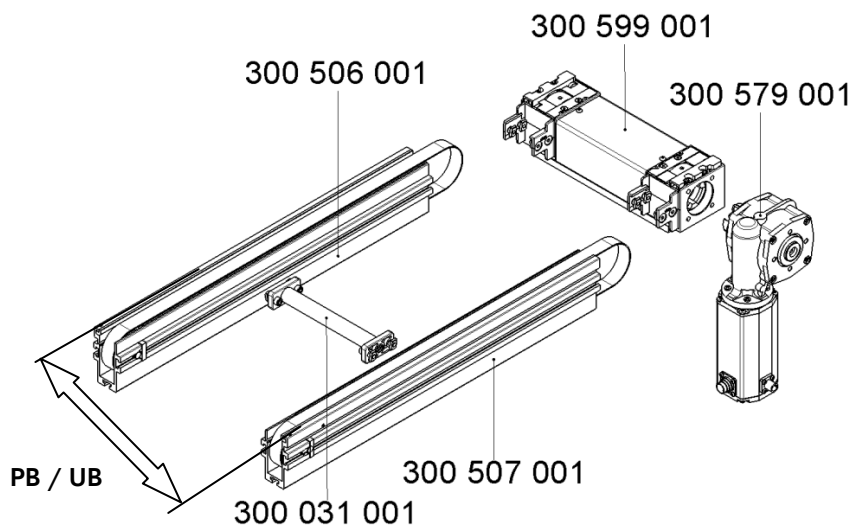
L = Länge  
PB = Palettenbreite  
Q = Querstrecke  
UB = Umsetzbreite

V = Bandgeschwindigkeit bei 50Hz  
VL = vorn links  
VR = vorn rechts  
VW = Verbindungswinkel für BE



## Achtung!

Die maximal zulässige Transportlast für das Bandelement / die Querstrecke beträgt 400 N.  
Die maximal zulässige Staulast für das Bandelement / die Querstrecke beträgt 250 N.



300 599 001: Antriebsbeschlag  
300 579 001: DC-Motor  
(300 002 001: AC-Motor)  
300 506 001: Führungsprofil links  
300 507 001: Führungsprofil rechts  
300 031 001: Abstandshalter

**PB** = Palettenbreite (Angabe für Bandelement)  
**UB** = Umsetzbreite (Angabe für Querstrecke)